


# PODNIKATELSKÉ FÓRUM 2023

**město Jindřichův Hradec**

Michal Kozár, starosta a Karel Holý, tajemník

# ZÁKLADNÍ TEZE

- 1) Jindřichův Hradec jako regionální centrum
  - 2) důvěra nejen jako základní předpoklad rozvoje
- 

# JINDŘICHŮV HRADEC JAKO REGIONÁLNÍ CENTRUM

„Okresní města“ jako klíč k budoucímu rozvoji České republiky?

- dynamické společenské změny (překotný rozvoj technologií s výrazným dopadem na trh práce, zkracování vzdáleností, rozvoj nových služeb)
- dosud tématem velké aglomerace – růst cen nemovitostí ...
- potenciál pro rozvoj regionálních center /„okresních měst“, život na „venkově“ a jeho výhody
- aspirující obyvatelé (poptávka po službách, kulturním vyžití)
- Jindřichův Hradec jako Jindřichohradecko
- komparativní výhoda v podobě FM VŠE

# DŮVĚRA NEJEN JAKO ZÁKLADNÍ PŘEDPOKLAD ROZVOJE

*„JEDEN Z NAŠICH NÁRODNÍCH RYSŮ JE SILNÁ NECHUŤ K ÚŘADŮM, ALE STEJNĚ VÝRAZNÝM RYSEM NAŠÍ NÁRODNÍ POVAHY JE MYSTICKÁ DŮVĚRA, ŽE ÚŘADY SE MAJÍ O VŠEČKO POSTARAT A MAJÍ K TOMU PLNO PROSTŘEDKŮ“*  
KAREL ČAPEK, 1924

- institucionalizovaná nedůvěra, propisuje se do našich norem, jednání a je tak brzdou rozvoje a inovací
- předvídatelnost veřejného sektoru a otevřenost novým řešením
- branding místa – města jsou značky

reputace – komunita – spolupráce → rozvoj

Z knihy *Genius loci* Ch. N. Schulze

*„Člověk bydlí, pokud se může orientovat ve svém prostředí a identifikovat se s ním, či krátce řečeno zakouší své prostředí jako významuplné. [Bydlení] zahrnuje i to, že prostory, v nichž se život odehrává, jsou místy v pravém slova smyslu. [...] Architektura znamená zviditelňování genia loci a úlohou architekta je vytvářet místa naplněná významy a tak pomáhat člověku bydlet“.*

# JINDŘICHŮV HRADEC DNES A ZÍTRA OČIMA STAROSTY

Jaké jsou slabé stránky Jindřichova Hradce a kde můžeme identifikovat potenciál rozvoje v dalších letech?

Vybrané projekty z hlediska obecných principů:

- a) výstavba nových bytů v Dukelských kasárnách (Václavská ulice)
- b) realizace podzemního parkování na sídlišti Vajgar
- c) manuál tvorby veřejných prostranství

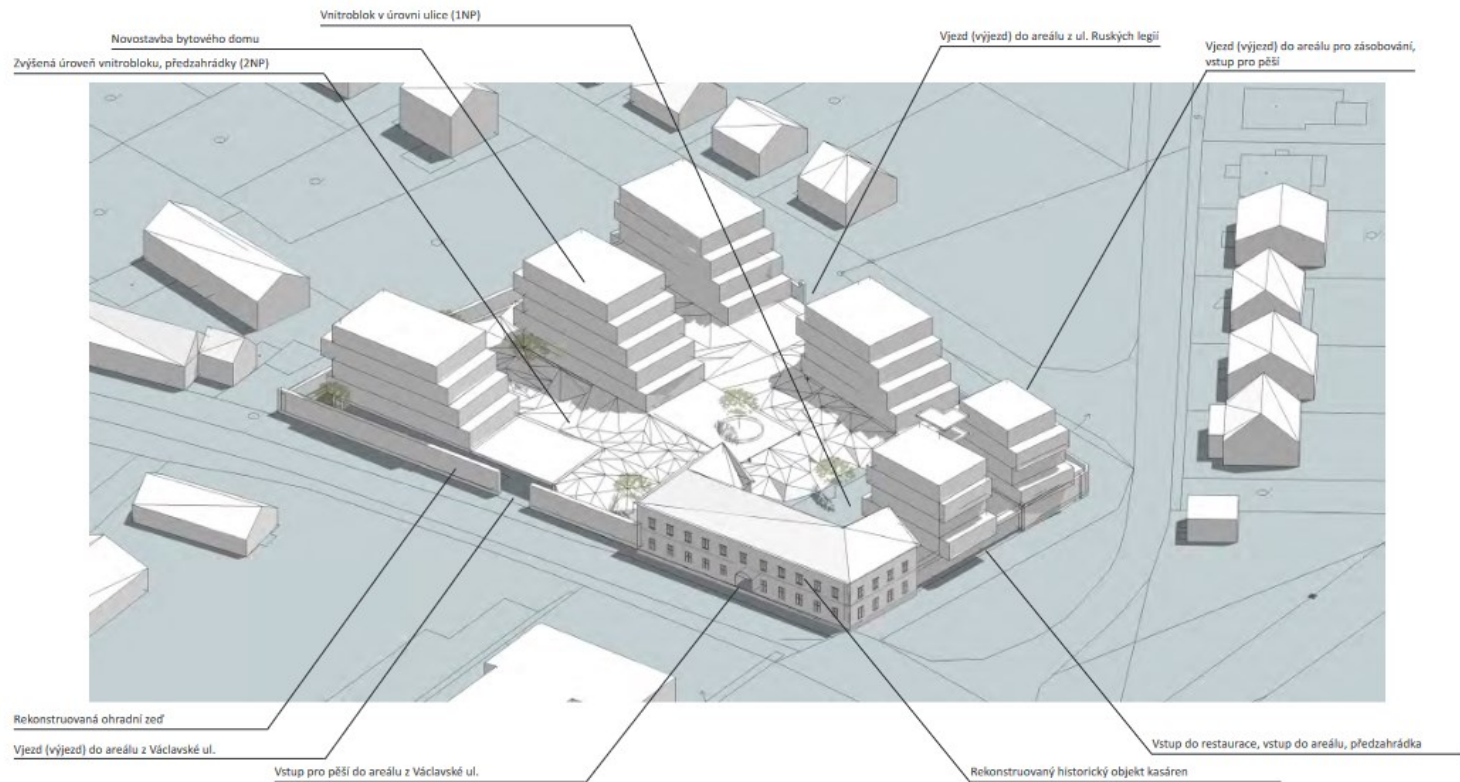
## 2/ Koncept

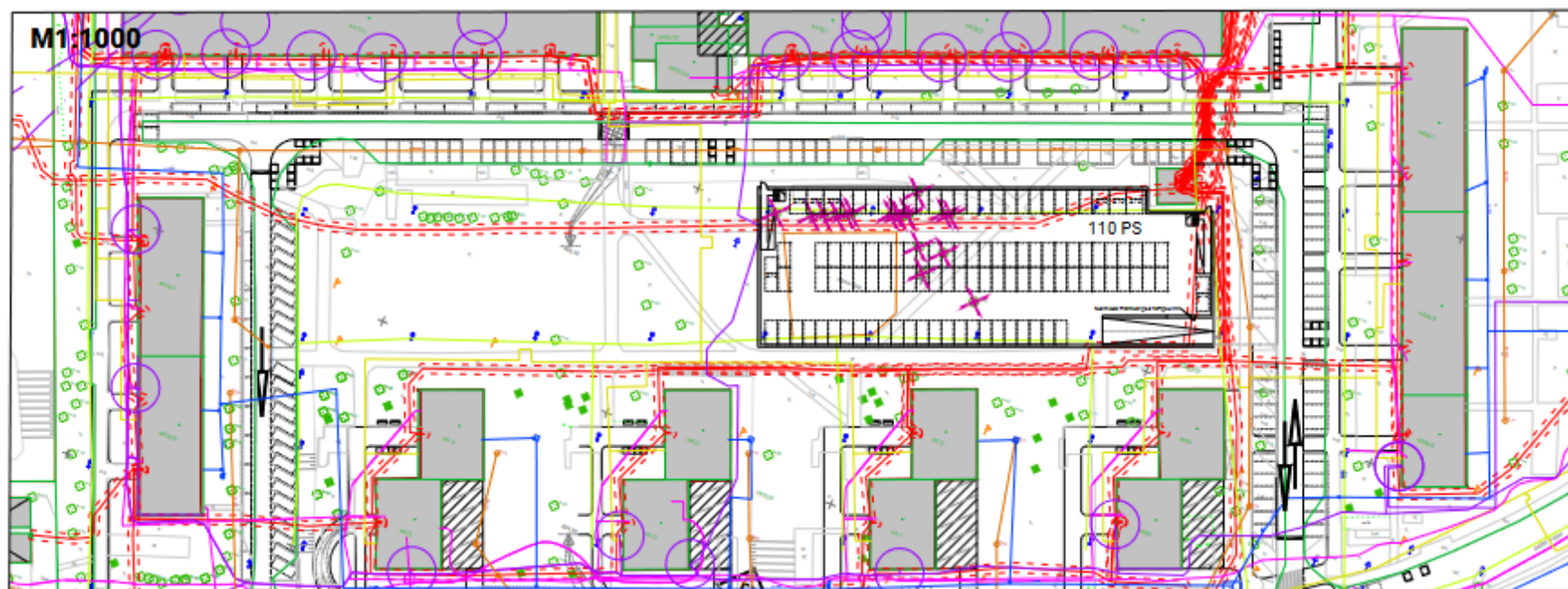
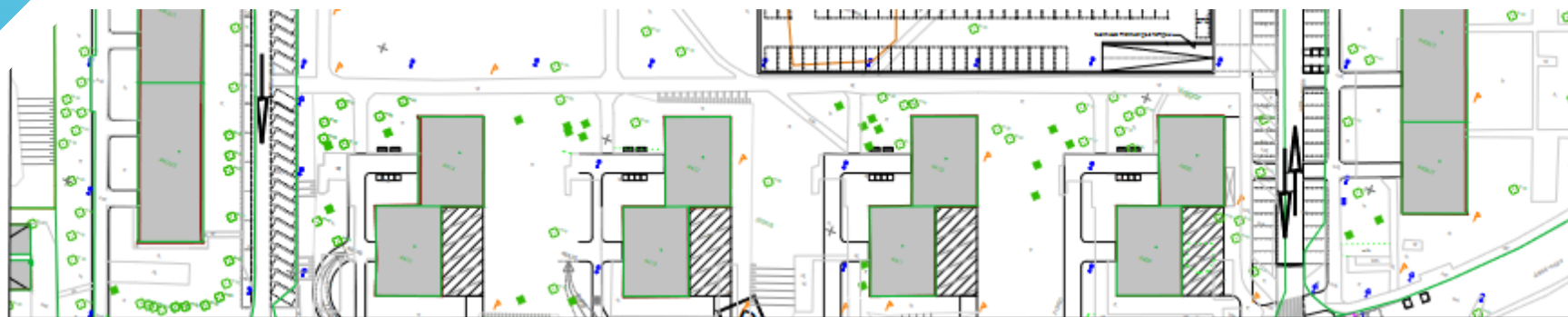
Celkový koncept areálu vychází z jeho orientace vůči světovým stranám a příjezdovým komunikacím. Rušná Václavská ulice je v současnosti oddělena ohradní zdí. Stejně tak je zbytek areálu takto oddělen. Tento prvek historicky sloužil k zabezpečení vojenského areálu. V konceptu se s tímto prvkem dále pracuje a oddělení zdí je využito pro zvýšení soukromí obyvatel. Nicméně uvažovaný provozní režim areálu je takový, že budou rozměrná vjezdová vrata demontována. Na noc může být areál uzavřen např. mřížovými vraty. Jinak je počítáno s otevřením všem návštěvníkům, včetně obyvatel okolních domů a sídliště Hvězdárna.

Do prostoru areálu bývalých kasáren je umístěno celkem 6 hmot bytových domů. 4 objekty jsou téměř identické a leží na osách Sever – Jih, čímž umožňují nejen optimální prosvětlení, ale zejména proslunění obytných místností. Na jižní straně jsou navíc vytvořeny rozměrné terasy, přiléhající k větším bytům.

Pátým objektem je přízemní hmota s restaurací, nad kterou se tyčí dvě hmoty v osách Sever – Jih, vzájemně propojeny vnějším schodištěm.

Nároží areálu je tvořeno rekonstruovanou historickou budovou kasáren (č. 6), která v záplavě nové výstavby obytnému souboru dodává jedinečnost a originalitu. Vzhledem ke svému rozměru je zde umístěno pouze 8 bytových jednotek (4 ve 2NP a 4 v podkrovi). 1NP je koncipováno jako komerční. Jsou zde umístěny 4 obchodní jednotky, které lze vzájemně propojit (vždy dvě a dvě). Uprostřed je umístěn průjezd, využitý jako průchod pro pěší do areálu.





PŮŘÍZOVATEL:

**Město Jindřichův Hradec**

Kidšperská 135/2  
377 01 Jindřichův Hradec

ZHOTOVITEL:

Ing. arch. **Tomáš Beneš**

va Stuněch 747/13, 140 00 Praha 6

IČ: 05192868

ČKA: 04210

430 608 910 288

tomasbeneš@tb-a.cz

www.tb-a.cz



ZHOTOVITEL ČÁSTI PŘÍRODA A KRAJINA:

Ing. **Andrea Junková**

www.imaginaria.cz

AKCE:

Územní studie revitalizace  
sídlisťe Vajgar, Jindřichův Hradec

FÁZE:

**KONCEPCE**

NÁZEV DÍLA: Podzemní parkování

- prověřovací studie

MĚŘÍTKO:

**1:1000 / 1:500**

ČÍSLO PŘÍLOHY:

-

DATUM:

04.04. 2023

ČÍSLO PARÉ:

-